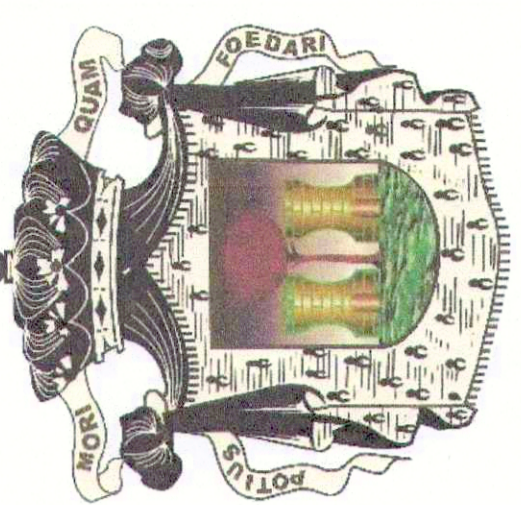
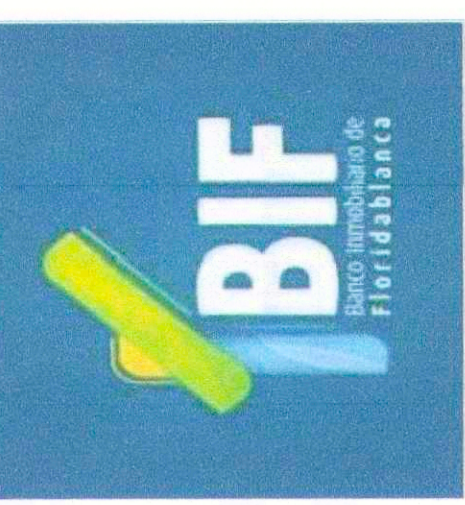


MUNICIPIO DE FLORIDABLANCA



BANCO INMOBILIARIO DE FLORIDABLANCA



Julio Cesar González García
Director General

Título:

PLANO DE IDENTIFICACIONES DEL BARRIO AVITER

CONVENCIONES



LOCALIZACIÓN GENERAL



SISTEMA DE REFERENCIA

BANCO INMOBILIARIO DE FLORIDABLANCA

FUENTE DE INFORMACIÓN

Sistema de Coordenadas: MAGNA Colombia Bogotá
Proyección: Transversa de Mercator Datum: MAGNA
Falso Este: 1.000.000 Falso Norte: 1.000.000 Meridiano Central: -74.0775
Factor de Escala: 1 Latitud de Origen: 4.5862 Unidades: Metros

Escala: 1 : 300

Plano: 3 de 4 Fecha: 06/2022

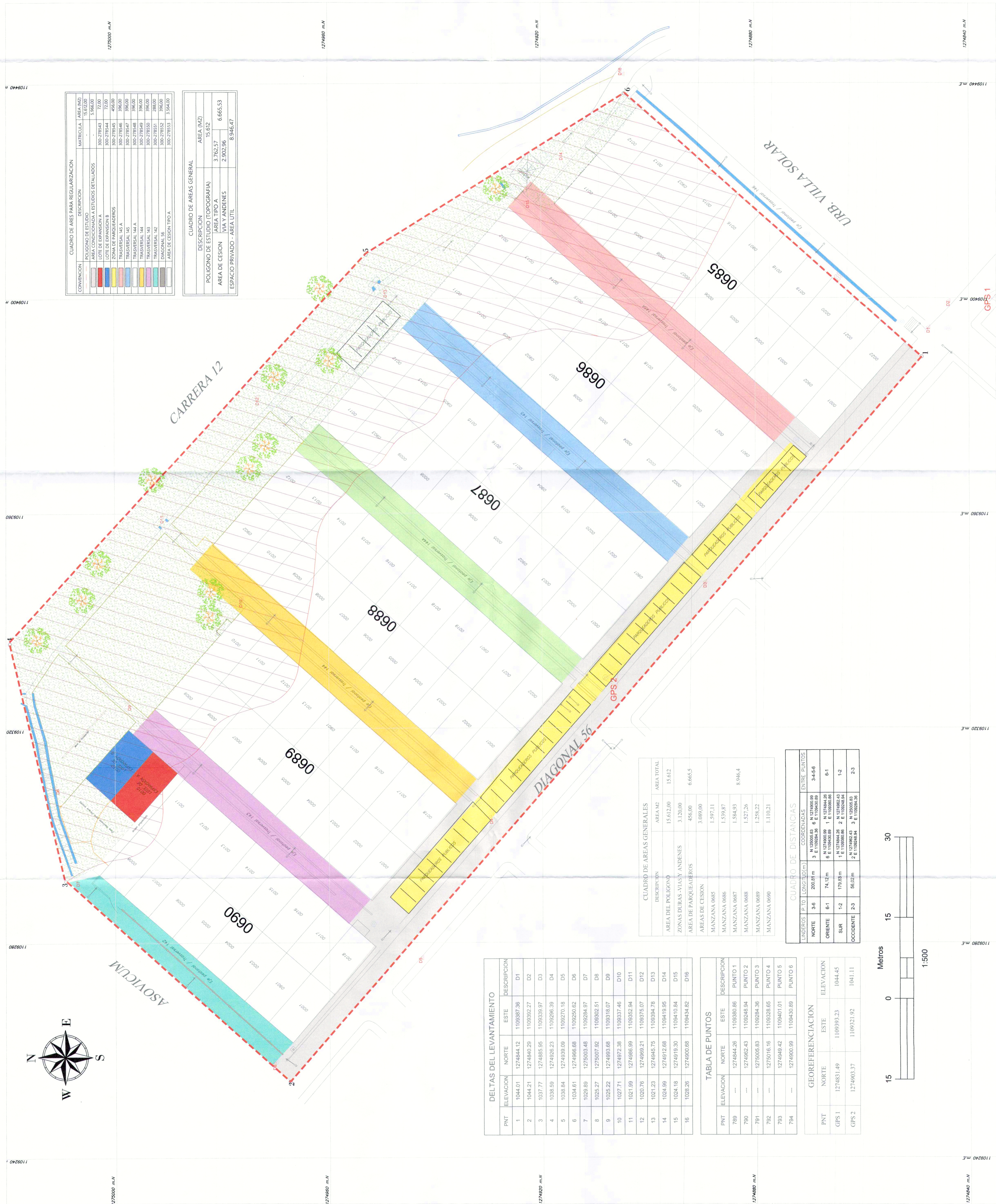
Elaboró:

Ing. JOHN FREDY SANCHEZ VEGA
T.P.: 25238-315836 CND

Aprobó:

JULIA ACEVEDO ESPARZA
Arq. PAULA JULIANA ACEVEDO ESPARZA
MP- A3012019-1095819821

Doc. JULIO CESAR GONZALEZ GARCIA
Director General Banco Inmobiliario de Floridablanca



CONVENCIÓN	DESCRIPCIÓN	MATRICULA	ÁREA (M ²)
1	POLIGONO DE ESTUDIO	15.6120	15.6120
2	ÁREA CONSERVADA A ESTUDIOS DETALLADOS	300-278543	300.00
3	LOTE DE EXPANSIÓN B	300-278544	52.00
4	ZONA DE PARQUEADEROS	300-278545	40.00
5	TRÁNSVERSAL 145 A	300-278546	300.00
6	TRÁNSVERSAL 145 B	300-278547	300.00
7	TRÁNSVERSAL 144 A	300-278548	300.00
8	TRÁNSVERSAL 144 B	300-278549	300.00
9	TRÁNSVERSAL 143	300-278550	300.00
10	TRÁNSVERSAL 142	300-278551	300.00
11	TRÁNSVERSAL 141	300-278552	300.00
12	DIAGONAL 56	300-278553	300.00
13	ÁREA DE CESIÓN TIPO A	300-278553	3.544.47

DESCRIPCIÓN	ÁREA (M ²)
POLIGONO DE ESTUDIO (TOPOGRAFIA)	15.612
ÁREA TIPO A	3.762.57
VIA Y ANDENES	2.502.96
ESPACIO PRIVADO - ÁREA UTIL	8.946.47

DESCRIPCIÓN	ÁREA (M ²)	ÁREA TOTAL
ÁREA DEL POLIGONO	15.612.00	15.612
ZONAS DURAS - VÍAS Y ANDENES	3.120.00	6.665.5
ÁREA DE PARQUEADEROS	456.00	
ÁREAS DE CESIÓN	3.093.00	
MANZANA 0685	1.571.11	
MANZANA 0686	1.518.87	
MANZANA 0687	1.541.93	
MANZANA 0688	1.527.26	
MANZANA 0689	1.283.22	
MANZANA 0690	1.110.21	

LINDEROS (P TO LONGITUD) (m)	COORDENADAS	ENTRE PUNTOS
NORTE 3.6	N 1274844.26 E 1109387.36	3-4-5-6
ORIENTE 6.1	N 1274844.26 E 1109387.36	6-1
SUR 1.2	N 1274844.26 E 1109387.36	1-2
OCCIDENTE 2.3	N 1274844.26 E 1109387.36	2-3

DELTA DEL LEVANTAMIENTO		
PNT	ELEVACION	DESCRIPCIÓN
1	1044.01	1274844.12 1109387.36 D1
2	1044.21	1274840.29 1109392.27 D2
3	1037.77	1274885.98 1109393.97 D3
4	1038.59	1274892.23 1109286.59 D4
5	1038.84	1274839.09 1109270.18 D5
6	1034.61	1274896.68 1109250.62 D6
7	1029.89	1275009.48 1109284.97 D7
8	1025.27	1275007.92 1109282.51 D8
9	1025.22	1274890.68 1109318.07 D9
10	1027.71	1274872.38 1109337.46 D10
11	1021.99	1274896.99 1109352.94 D11
12	1020.76	1274899.21 1109376.07 D12
13	1021.23	1274846.75 1109394.78 D13
14	1024.99	1274812.68 1109419.95 D14
15	1024.18	1274919.30 1109410.84 D15
16	1028.26	1274890.68 1109434.82 D16

TABLA DE PUNTOS		
PNT	ELEVACION	DESCRIPCIÓN
789	1274844.26	1109380.86 PUNTO 1
790	1274892.43	1109348.94 PUNTO 2
791	1275006.83	1109284.96 PUNTO 3
792	1275016.16	1109286.65 PUNTO 4
793	1274848.42	1109401.01 PUNTO 5
794	1274890.99	1109430.89 PUNTO 6

GEOREFERENCIACION			
PNT	NORTE	ESTE	ELEVACION
GPS 1	1274831.49	1109393.23	1044.45
GPS 2	1274903.37	1109321.92	1041.11

